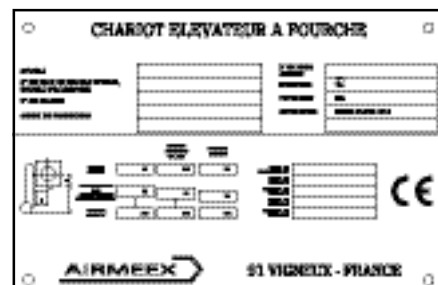
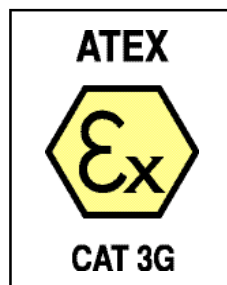
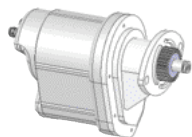


**DIESEL**  
**ZONE 2 IIB T4-T3**  
**Système DIESEX**  
**catégorie 3G**  
**Selon Directive**  
**ATEX 94/9/CE**

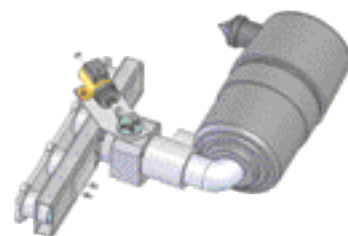


*Alternateur  
 EEx d IIB T4*

*Démarrreur  
 EEx d IIB T4*

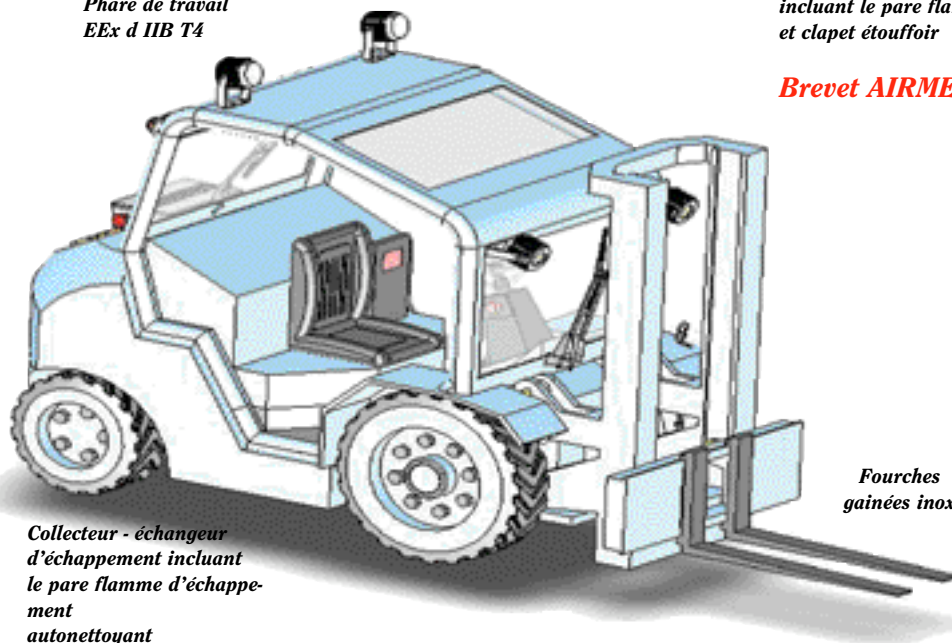


*Phare de travail  
 EEx d IIB T4*

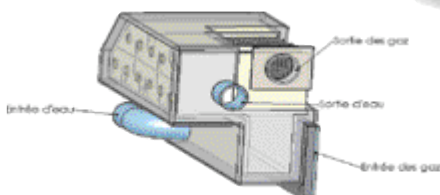


*Collecteur d'admission  
 incluant le pare flamme  
 et clapet étouffoir*

**Brevet AIRMEEX**



*Fourches  
 gainées inox*



*Collecteur - échangeur  
 d'échappement incluant  
 le pare flamme d'échappe-  
 ment  
 autonettoyant*

**Brevet AIRMEEX**

AIRMEEX avec son système de protection DIESEX™ s'adapte sur tout type de matériels de manutention équipé de moteur Diesel et répond aux exigences de la directive ATEX 94/9/CE pour les équipements de catégorie 3G groupe II utilisable en zone 2.

DIESEX™ est la solution idéale pour une protection anti - déflagrante maximale pour les besoins des industries à risques tout en conservant les qualités des matériels d'origine et en évitant les contraintes des systèmes de détection de gaz.

La protection en catégorie 3G est soumise à autocertification du constructeur.

Le moteur Diesel est protégé à l'admission et à l'échappement par des paires flammes autonettoyants (Brevet AIRMEEX) qui ne nécessite pas d'entretien régulier. L'échangeur d'échappement en double enveloppe refroidi par eau évite les points chauds qui peuvent auto-enflammer l'atmosphère explosible.

Les parties électriques qui provoquent des étincelles ou des arcs sont protégées selon les normes CENELEC pour éviter toute inflammation ou explosion.

Les accessoires de sécurité et sondes de température sont en sécurité positive et arrêtent le chariot en toutes circonstances.

Les matières plastiques ou les roues génératrices d'électricité statique, les pièces mécaniques provoquant des étincelles ou des échauffements sont prises en compte dans la protection.

# PROTECTION CHARIOT DIESEL ZONE 2 IIB T4-T3

## Selon Directive ATEX 94/9/CE

### Systeme DIESEX - CATEGORIE 3G

#### 1- PROTECTION MOTEUR EN ZONE 2 IIB T3-200 °C ou T4-135 °C selon EN 1834-1

- Pare flamme inox à l'admission groupe IIB
- Pare flamme inox d'échappement groupe IIA
- Collecteur d'échappement refroidi par eau et testé à 10 bar
- Echangeur de température de gaz d'échappement avec radiateur de grande capacité
- Clapet étouffoir survitesse automatique monté à l'admission
- Pare étincelle à sec cyclonique monté à l'échappement

#### 2- SECURITES

Toutes les sécurités sont en sécurité positive et allume un voyant de défaut

- Sécurité de chute de pression d'huile moteur 0.8 bar
- Sécurité de température d'eau moteur à 98 °C
- Sécurité de température des gaz d'échappement à 200 °C - T3 ou T4-135 °C
- Arrêt d'urgence par coup de poing
- Gainage des fourches en inox
- Avertisseur manuel 2 trompes

#### 3- TABLEAU DE BORD

- Manomètre de pression huile
- Thermomètre de température d'eau moteur
- Affichage par voyant du fonctionnement alternateur , pression huile, survitesse , température gaz en °C, température d'eau en °C, mini gazole, température frein

#### 4- CIRCUIT ELECTRIQUE PROTEGE ATEX II 3G et NORMES CENELEC

- Circuit de commande en EEx nC
- Démarreur électrique antidéflagrant EEx d
- Alternateur antidéflagrant EEx d
- Batterie à sécurité EEx n
- Compteur horaire
- Bougies de préchauffage EEx n
- Coffret électrique de jonction antidéflagrant EEx d

#### 5- ATTESTATIONS de CONFORMITE CATEGORIE 3G et NOTICES D'INSTRUCTIONS

#### 6- GARANTIE 1 AN PIECES ET MAIN D'ŒUVRE ou 1200 h

