

FILTRE A PARTICULES

AVEC BRULEUR DE GAZOLE INTEGRE

Les gaz d'échappement de moteur diesel contiennent des particules solides composées de carbone et de molécules d'hydrocarbures lourds. Ces particules vont se loger dans le système respiratoire, où elles sont fortement suspectées de posséder des propriétés cancérogènes.

Grâce au filtre à particules AIRMEEX, les gaz d'échappement peuvent être nettoyés de leurs particules nocives. Le filtre est réutilisable grâce à la régénération.

Cet équipement de dépollution utilise un brûleur gazole intégré pour la régénération du filtre, qui s'effectue donc de manière rapide et sans besoin d'énergie électrique extérieure.

Il est particulièrement adapté pour des véhicules dont le planning de fonctionnement comporte de courtes interruptions.

PROPRIETES:

- Régénération par brûleur de gazole intégré
- Filtre en cordiérite
- Structure démontable munie de colliers de serrage rapide
- Ensemble compact
- Accès facile aux composants
- Différentes configurations possibles pour l'entrée/sortie des gaz d'échappement
- Atténuation du bruit
- Fonction d'acquisition de données

FONCTIONNEMENT:

Ce filtre à particules est composé d'une enveloppe cylindrique en inox dans laquelle est placée un monolithe de filtration en

cordiérite, résistant aux chocs.

Pendant le fonctionnement du moteur diesel, les gaz d'échappement traversent le filtre, dans lequel les particules solides de combustion sont retenues à 99 %. Le filtre se remplit progressivement avec le temps de fonctionnement, ce qui induit une augmentation graduelle du niveau de contre-pression d'échappement générée par le flux de gaz d'échappement.

Lorsque la valeur maximale admissible de contre-pression est atteinte, le filtre doit être régénéré, c'est-à-dire que les suies contenues dans le monolithe doivent être brûlées.

Pour cela, le moteur doit être arrêté et le système de brûleur intégré mis en marche. L'élévation de température permise par le brûleur déclenche rapidement la combustion des suies (carbone et hydrocarbures présents à la surface des particules), qui sont transformées monoxyde de carbone, dioxyde de carbone et vapeur d'eau.

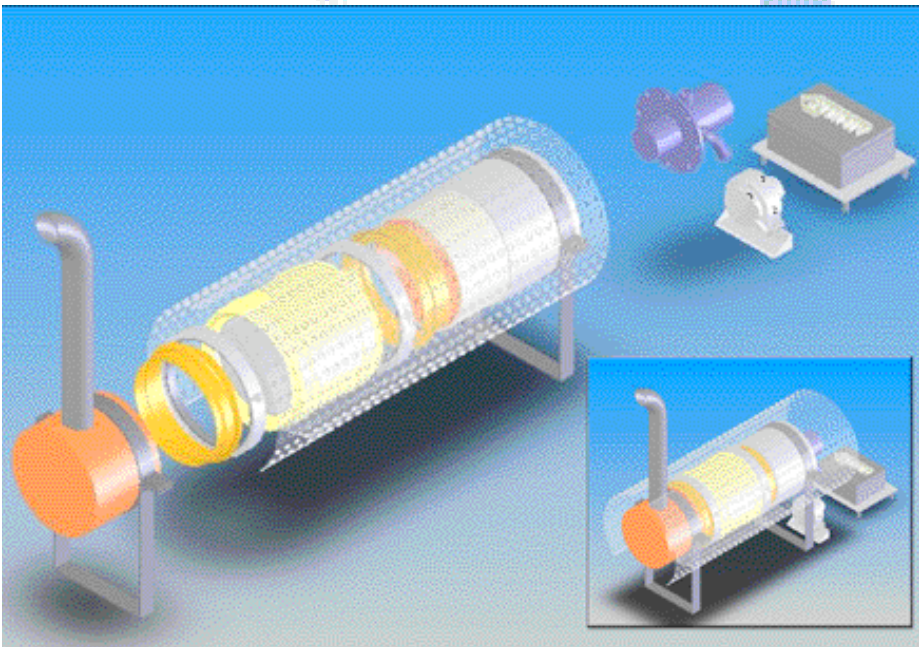
Après la régénération, le filtre est propre et donc de nouveau prêt à purifier les gaz d'échappement lors d'une nouvelle utilisation.

AVANTAGES:

- Régénération rapide et indépendante du réseau électrique
- Robustesse
- Haute filtration
- Epuration des gaz d'échappement
- Entretien simple
- Adaptation à tout véhicule
- Atténuation du bruit
- Surveillance de la bonne marche du filtre

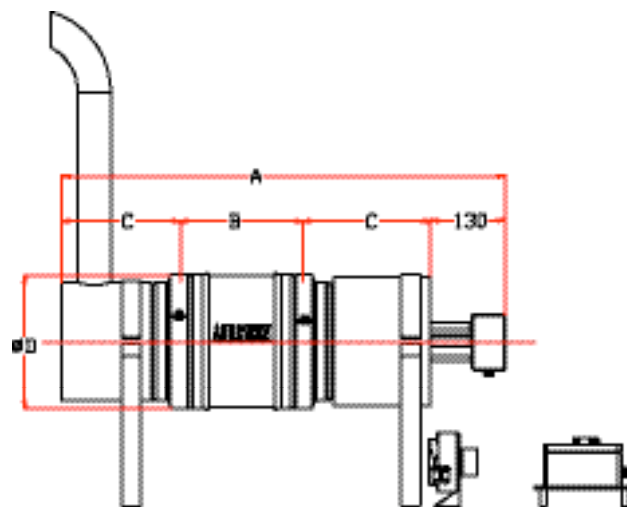
Fiche Technique

AVEC BRULEUR DE GAZOLE INTEGRE



Avec Catalyseur

Airmex Code	Type	Modèle filtre	Modèle catalyseur	P. en Kw	A	B	C	Ø D
A551078	CRCGO 1	5,66" x 6"	AEDS 6	0 - 50	720	200	160	164
A551081	CRCGO 2	7,5" x 8"	AEDS 13	50 - 200	820	300	160	211
A551082	CRCGO 3	9" x 12"	AEDS 20	200 - 290	970	360	250	250
A551083	CRCGO 4	11.25" x 12"	AEDS 20	290 - 450	990	380	250	296



Sans Catalyseur

Airmex Code	Type	Modèle filtre	P. en Kw	A	B	C	Ø D
A551072	RG0 1	5,66" x 6"	0 - 50	680	200	160	164
A551073	RG0 2	7,5" x 8"	50 - 200	780	300	160	211
A551074	RG0 3	9" x 12"	200 - 290	1020	360	250	250
A551076	RG0 4	11.25" x 12"	290 - 450	1040	380	250	296