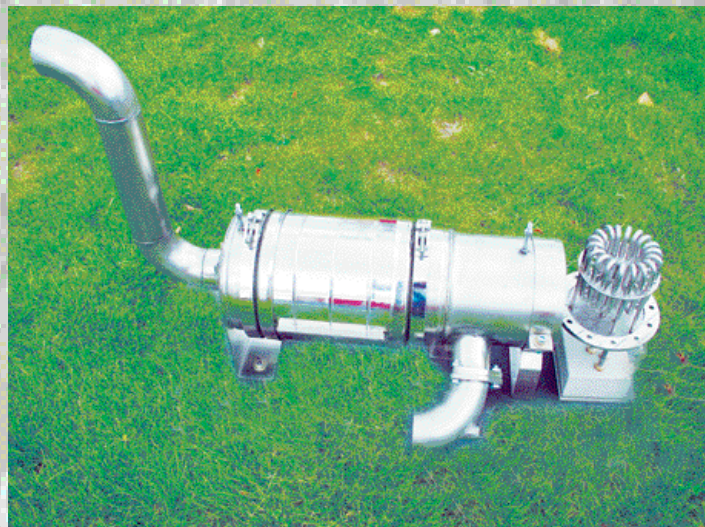


AIRMEEX®



FILTRE A PARTICULES AVEC CHAUFFAGE ELECTRIQUE INTEGRE

Les gaz d'échappement de moteur diesel contiennent des particules solides composées de carbone et de molécules d'hydrocarbures lourds. Ces particules vont se loger dans le système respiratoire, où elles sont fortement suspectées de posséder des propriétés cancérigènes.

Grâce au filtre à particules AIRMEEX, les gaz d'échappement peuvent être nettoyés de leurs particules nocives. Le filtre est réutilisable grâce à la régénération.

Cet équipement de dépollution utilise le chauffage électrique pour la régénération du filtre.

PROPRIETES:

- Régénération par chauffage électrique
- Filtre en cordiérite
- Structure démontable munie de colliers de serrage rapide
- Ensemble compact
- Accès facile aux composants
- Différentes configurations possibles pour l'entrée/sortie des gaz d'échappement
- Atténuation du bruit
- Fonction d'acquisition de données

FONCTIONNEMENT:

Ce filtre à particules est composé d'une enveloppe cylindrique en inox dans laquelle est placée un monolithe de filtration en cordiérite, résistant aux chocs.

Pendant le fonctionnement du moteur diesel, les gaz d'échappement traversent le filtre, dans lequel les particules solides de combustion sont retenues à 99 %. Le filtre se remplit progressivement avec le temps de fonctionnement, ce qui induit une augmentation graduelle du niveau de contre-pression d'échappement générée par le flux de gaz d'échappement.

Lorsque la valeur maximale admissible de contre-pression est atteinte, le filtre doit être régénéré, c'est-à-dire que les suies contenues dans le monolithe doivent être brûlées.

Pour cela, le moteur doit être arrêté et le système branché électriquement sur secteur. Le chauffage électrique régulé déclenche la combustion des suies (carbone et hydrocarbures présents à la surface des particules), qui sont transformées en monoxyde de carbone, dioxyde de carbone et vapeur d'eau.

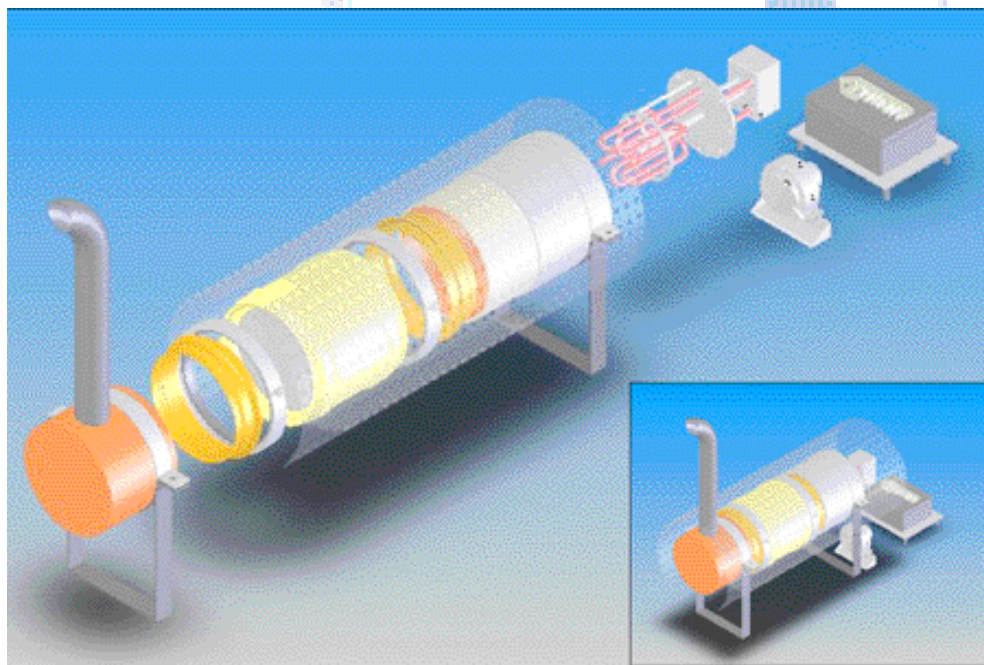
Après la régénération, le filtre est propre et donc de nouveau prêt à purifier les gaz d'échappement lors d'une nouvelle utilisation.

AVANTAGES:

- Utilisation très simple
- Longue durée de vie
- Epuration des gaz d'échappement
- Robustesse
- Entretien simple
- Adaptation facile
- Atténuation du bruit
- Surveillance de la bonne marche du filtre

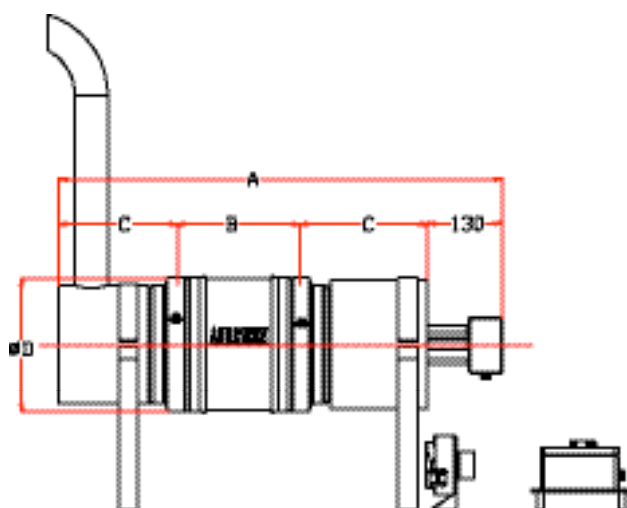
Fiche Technique

**AVEC CHAUFFAGE
ELECTRIQUE
INTEGRE**



Sans Catalyseur

Airmeex Code	Type	Modèle filtre	P. en Kw	A	B	C	Ø D
A551089	RGE 1	5,66" x 6"	0 - 50	680	200	160	164
A551090	RGE 2	7,5" x 8"	50 - 200	780	300	160	211
A551064	RGE 3	9" x 12"	200 - 290	1020	360	250	250
A551065	CRGE 4	11.25" x 12"	290 - 450	1040	380	250	296



Avec Catalyseur

Airmeex Code	Type	Modèle filtre	Modèle catalyseur	P. en Kw	A	B	C	Ø D
A551067	CRCGE 1	5,66" x 6"	AEDS 6	0 - 50	720	200	160	164
A551068	CRCGE 2	7,5" x 8"	AEDS 13	50 - 200	820	300	160	211
A551069	CRCGE 3	9" x 12"	AEDS 20	200 - 290	970	360	250	250
A551070	CRCGE 4	11.25" x 12"	AEDS 20	290 - 450	990	380	250	296